

**VERSIM**

VAD & Training Center



**ELEKOM**  
S.A.








**Extreme**<sup>™</sup>

Customer-Driven Networking

# Przewodnik po produktach Extreme Networks

Przewodnik po produktach Extreme Networks  
Spis treści

	ExtremeSwitching™
	ExtremeWireless Core™
	ExtremeWireless Cloud™
	Extreme Management Center™ (XMC)
	ExtremeWorks™ Managed Services

## Workflow Composer



### i Opis

Rozwiązanie wykorzystujące metodykę DevOps realizowane w ramach projektu opensource o nazwie StackStorm, które zapewnia sterowania zdarzeniami, automatyzację pomiędzy domenami dla odpowiedniej elastyczności IT oraz cyfrowej transformacji

### ⊗ Pozycjonowanie produktu

- Poprawia elastyczność biznesową przez integrację automatyzacji sieci z łańcuchami narzędzi, przepływami pracy i procesami z innych domen IT
- Organizacje mogą w szybki sposób realizować automatyzację pomiędzy różnymi domenami, dzięki prawie 2 tys. wbudowanym i edytowalnym zestawom elementów służącym do automatyzacji przepływów pracy
- Wykorzystuje możliwości metodologii DevOps, popularnych technologii opensource, które opierają się na najlepszych praktykach branżowych czerpiących z innowacji i wiedzy danej społeczności specjalistów

### ⚙ Co wyróżnia naszą ofertę?

- Zestaw Sensorów, Akcji i Zasad tworzy prostą lecz wydajną architekturę dla sieci sterowanych wydarzeniami oraz automatyzacji pomiędzy domenami
- Sensory i Akcje wykorzystują interfejsy API do integracji z praktycznie każdą aplikacją i platformą
- Sensory nasłuchują sieć w poszukiwaniu określonych zdarzeń, natomiast Akcje wykonują polecenia
- Określone przez użytkownika Zasady określają, jakie przepływy i akcje mają być realizowane, na podstawie danych otrzymanych z Sensorów
- To wysoce elastyczne i skalowalne podejście pozwala na łatwą integrację z procesami realizowanymi w centrach danych, łańcuchami narzędzi i istniejącymi przepływami pracy

## Flow Optimizer



### i Opis

Oparte na politykach, inteligentne zarządzanie przepływami ruchu

### ⊗ Pozycjonowanie produktu

- Poprawia elastyczność biznesową przez usprawnianie automatyzacji i istniejących operacji sieciowych, przy wykorzystaniu opartej na politykach widoczności i zautomatyzowanej kontroli przepływów sieciowych
- Zapewnia widoczność przepływów ruchu na warstwach od L2 do L4 w ramach całej sieci, zebranych przy wykorzystaniu sFlow
- Zapewnia zautomatyzowane zarządzanie zagrożeniami przez wykrywanie i ograniczanie wolumetrycznych ataków DDoS
- Identyfikuje i zmniejsza zagrożenia na poziomie aplikacji poprzez integrację z firewallem i systemami wykrywania włamań (IDS)
- Oferuje kontrolę przepływów w czasie rzeczywistym (licznik, mirror, normalne przekazywanie) dla deterministycznego przekazywania ruchu z uwzględnieniem polityk
- Automatyzacja polityk poprzez wbudowany interfejs użytkownika (GUI) lub otwarte API

### ⚙ Co wyróżnia naszą ofertę?

Szybkie i skuteczne wykrywanie i korygowanie zagrożeń w sieci, w tym:

- Programowalność w czasie rzeczywistym
- Obsługa BGP Remote Triggered Black Hole (RTBH) i rozwiązań z BGP Flowspec dla obsługi zagrożeń z jak największą szczegółowością
- Integracja z platformami bezpieczeństwa i analityki od innych producentów, np. firewallem Palo Alto Networks
- Monitorowanie, dostosowywanie i mapowanie przepływów sieciowych dla inteligentnego zarządzania SLA, wraz ze szczegółowymi profilami i rozszerzonym raportowaniem przepływów
- Statystyki OpenFlow
- Logical Port/MPLS LSP oraz wybór tuneli IPsec
- Łatwość zarządzania i wizualizacji poprzez GUI
- Łatwość rozbudowy w ramach różnych wersji Flow Optimizer

## Workflow Composer Automation Suites



### i Opis

Idealne rozwiązanie, aby szybko rozpocząć proces automatyzacji organizacji i zwiększyć zakres jej wykorzystania

### ⊗ Pozycjonowanie produktu

- Gotowe rozwiązanie, które organizacje mogą wdrażać bez obaw, przy minimalnych umiejętnościach w zakresie programowania i ograniczonych zasobach, a jednocześnie szybko przynosi rezultaty
- Pełna automatyzacja sieci, od świadczenia usług przez weryfikację, rozwiązywanie problemów aż po działania korygujące
- Otwarte i pozwalające na modyfikacje rozwiązanie przynoszące długofalowe korzyści, ponieważ umiejętności i wymagania ulegają zmianom

### ⚙ Co wyróżnia naszą ofertę?

- Network Essentials oferuje elementy do automatyzacji popularnych zadań związanych z obsługą sieci
- Data Center Fabric oferuje wbudowane narzędzia do automatyzacji procesu zestawiania usług, weryfikacji, rozwiązywania problemów i działań korygujących – dla sieci fabric w centrach danych

## Network Packet Broker



### Opis

#### Widoczność sieci klasy operatorskiej

### Pozycjonowanie produktu

- Zapewnia wysoce skalowalną widoczność sieci dla monitorowania dużych środowisk
- Oferuje dynamiczne programowanie przepływu zapewniając widoczność ruchu na żądanie, w czasie rzeczywistym
- Realizuje agregację, regenerację i optymalizację ruchu z pełną prędkością łącza oraz równoważenie obciążenia
- Oferuje wiele portów 10/40/100 GbE i odpowiednią wydajność backplane, optymalizując przestrzeń i skalowalność
- Dostępne są chassis z 4, 8, 16 i 32 slotami

### Co wyróżnia naszą ofertę?

- Agregacja i regeneracja przepływów 10/40/100 GbE, w tym filtrowanie i przekazywanie przepływów
- Możliwość wybierania przepływów i filtrowania
- Równoważenie obciążenia na wielu portach wyjściowych
- Funkcje modyfikacji pakietów na warstwach L2-L4 do optymalnej obsługi przepływów
- Optymalizacja usług warstwy L7 dla obsługi przepływów sygnalizacyjnych i kontrolnych w sieciach mobilnych
- Dostęp do API dla programowania przepływów w czasie rzeczywistym

## VDX 6740



### Opis

#### Przełączniki 1RU typu TOR (Leaf)

### Pozycjonowanie produktu

- Przekształca sieci dla wsparcia usług cloud, elastyczności i efektywności operacyjnej przy wykorzystaniu fabric w centrach danych
- Obsługuje technologie 1, 10 i 40GbE dla zapewnienia optymalnej elastyczności i skali
- Spełnia wymagania dzisiejszych aplikacji dotyczące wysokiej wydajności i małego opóźnienia
- Praca z pełną prędkością łącza na wszystkich portach, dla pakietów dowolnych rozmiarów

### Co wyróżnia naszą ofertę?

- Dostosowany do każdego projektu centrum danych dzięki uplinkom 10/40/100GbE, wraz z technologią Ports and Capacity on Demand
- Obsługuje systemy pamięci masowych dzięki rozbudowanej elastyczności
- Zintegrowany z Workflow Composer i Workflow Composer Automation Suites, zapewnia automatyzację przepływów pracy pomiędzy różnymi domenami funkcjonalnymi sieci

## VDX 6940



### Opis

#### Przełączniki 1RU i 2RU typu TOR (Leaf / Spine)

### Pozycjonowanie produktu

- Obsługuje technologie 1, 10 i 40GbE dla zapewnienia elastyczności i skali
- Maks. prędkość I/O: 2.88Tb/s
- Przekształca sieci dla wsparcia usług cloud, elastyczności i efektywności operacyjnej przy wykorzystaniu fabric w centrach danych
- Spełnia wymagania dzisiejszych aplikacji dotyczące wysokiej wydajności i małego opóźnienia
- Praca z pełną prędkością łącza na wszystkich portach, dla pakietów dowolnych rozmiarów

### Co wyróżnia naszą ofertę?

- Dostosowany do każdego projektu centrum danych dzięki uplinkom 10/40/100GbE, wraz z technologią Ports and Capacity on Demand
- Opóźnienie pomiędzy dowolnymi portami na poziomie 800 ns oraz bufor 24 MBR
- Zintegrowany z Workflow Composer i Workflow Composer Automation Suites, zapewnia automatyzację przepływów pracy pomiędzy różnymi domenami funkcjonalnymi sieci
- Obsługuje systemy pamięci masowych dzięki rozbudowanej elastyczności

## VDX 8770



### Opis

**Modularne Chassis – Spine, Super Spine**

### Pozycjonowanie produktu

- Obsługuje technologie 1, 10 i 40GbE dla zapewnienia elastyczności i skali
- Zapewnia wyjątkową pojemność i szybkość pracy dzięki projektowi oferującemu 4 Tbps na slot
- Spełnia wymogi dzisiejszych sieci i aplikacji dotyczące wysokiej wydajności i małego opóźnienia
- Praca z pełną prędkością łącza na wszystkich portach, dla pakietów dowolnych rozmiarów

### Co wyróżnia naszą ofertę?

- Zapewnia łączność dla ponad 1000 portów serwerów dzięki technologii scale-out fabric, 10 tys. portów przy pomocy multifabric i 100 tys. portów przy wykorzystaniu multifabric i kilku warstw
- Opóźnienie na poziomie 4us zapewnia właściwą szybkość reakcji dla aplikacji wrażliwych na opóźnienia
- Szybkość przetwarzania pakietów rzędu 11.42 mld pakietów na sekundę

## SLX 9030



### Opis

**Wysoce wydajny 48-portowy przełącznik 10GbE typu Leaf**

### Pozycjonowanie produktu

- Obsługa technologii 1/10/25/40/100 GbE
- Maks. szybkość I/O: 1.76 Tbps
- Bufor pakietów o pojemności 12MB
- Wszystkie modele dostępne z zasilaczami AC lub DC, możliwość wyboru kierunku przepływu powietrza
- Zapewnia elastyczność dla wszystkich obszarów centrów danych

### Co wyróżnia naszą ofertę?

- W pełni funkcjonalny system operacyjny oferujące zaawansowane funkcje przełączania, IP Fabric, BGP-EVPN i VXLAN
- Technologia SLX Visibility pozwalająca na monitorowanie w czasie rzeczywistym wirtualnych i dynamicznych przepływów pracy dla uproszczenia procesu rozwiązywania problemów
- Modułarny, zwirtualizowany system operacyjny gwarantujący wysoką dostępność i niezawodność
- Technologia VXLAN RIOT
- Zintegrowany z Workflow Composer i Workflow Composer Automation Suites, zapewnia automatyzację przepływów pracy pomiędzy różnymi domenami funkcjonalnymi sieci

## SLX 9140



### Opis

**Stałe wymiary – przełącznik 1RU typu TOR (Leaf)**

### Pozycjonowanie produktu

- Obsługa technologii 1/10/25/40/100 GbE
- Maks. szybkość I/O: 3.6 Tbps
- Bufor o pojemności 24MB z możliwością dostosowania
- Dzięki wysokiej gęstości, skalowalnej architekturze i małemu zapotrzebowaniu na energię jest to efektywne kosztowo rozwiązanie optymalizujące wydatki na zasilanie, chłodzenie i wynajem przestrzeni
- ASIC Cavium Xpliant

### Co wyróżnia naszą ofertę?

- Natywna łączność 25 GbE z elastycznymi możliwościami wyboru uplinków 25/40/100 GbE – w obudowie o rozmiarze 1RU
- Programowalne ASIC przyspieszające zastosowanie nowych protokołów i technologii
- Architektura SLX Insight zapewnia elastyczne monitorowanie zwirtualizowanych i dynamicznych przepływów pracy w czasie rzeczywistym
- Zintegrowany z Workflow Composer i Workflow Composer Automation Suites, zapewnia automatyzację przepływów pracy pomiędzy różnymi domenami funkcjonalnymi sieci

## SLX 9150



### Opis

**Następnego generacji przełącznik ToR typu Leaf o stałych wymiarach**

### Pozycjonowanie produktu

- Zapewnia elastyczność dla wszystkich warstw centrum danych
- Oferuje szybkość I/O do 4 Tb/s
- Bufor pakietów o pojemności 32MB
- Obsługuje interfejsy 1/10/25/40/100 GbE zapewniając elastyczność wdrożeń
- Wszystkie modele dostępne z zasilaczami AC lub DC, możliwość wyboru kierunku przepływu powietrza

### Co wyróżnia naszą ofertę?

- Architektura SLX Insight zapewnia elastyczne monitorowanie przepływów pracy w czasie rzeczywistym
- Zintegrowany z Workflow Composer i Workflow Composer Automation Suites, zapewnia automatyzację przepływów pracy pomiędzy różnymi domenami funkcjonalnymi sieci
- W pełni funkcjonalny system operacyjny oferujące zaawansowane funkcje przełączania, IP Fabric, BGP-EVPN i VXLAN

## SLX 9240



### Opis

**Stale wymiary – przełącznik 1RU typu TOR (Leaf/Spine)**

### Pozycjonowanie produktu

- Obsługa technologii 10/40/100 GbE
- Maks. szybkość I/O: 6.4 Tb/s
- Bufor o pojemności 24MB z możliwością dostosowania
- Dzięki wysokiej gęstości, skalowalnej architekturze i małemu zapotrzebowaniu na energię jest to efektywne kosztowo rozwiązanie optymalizujące wydatki na zasilanie, chłodzenie i wynajem przestrzeni
- ASIC CaviumXpliant

### Co wyróżnia naszą ofertę?

- Programowalne ASIC przyspieszające zastosowanie nowych protokołów i technologii
- Architektura SLX Insight zapewnia elastyczne monitorowanie zwirtualizowanych i dynamicznych przepływów pracy w czasie rzeczywistym
- Zintegrowany z Workflow Composer i Workflow Composer Automation Suites, zapewnia automatyzację przepływów pracy pomiędzy różnymi domenami funkcjonalnymi sieci

## SLX 9250



### Opis

**Następnego generacji kompaktowy przełącznik ToR typu Spine o stałych wymiarach**

### Pozycjonowanie produktu

- Zapewnia elastyczność dla wszystkich warstw centrum danych
- Maks. szybkość I/O: 6.4 Tb/s
- Obsługa technologii 100/40/25/10/1 GbE
- Bufor pakietów o pojemności 32MB
- Wszystkie modele dostępne z zasilaczami AC lub DC, możliwość wyboru kierunku przepływu powietrza

### Co wyróżnia naszą ofertę?

- Programowalne ASIC przyspieszające zastosowanie nowych protokołów i technologii
- Architektura SLX Insight zapewnia elastyczne monitorowanie przepływów pracy w czasie rzeczywistym
- Zintegrowany z Workflow Composer i Workflow Composer Automation Suites, zapewnia automatyzację przepływów pracy pomiędzy różnymi domenami funkcjonalnymi sieci
- W pełni funkcjonalny system operacyjny oferujące zaawansowane funkcje przełączania, IP Fabric, BGP-EVPN i VXLAN

## SLX 9540



### Opis

**Stałe wymiary – Przełącznik brzegowy WAN 1RU typu TOR**

### Pozycjonowanie produktu

- Oferuje wydajność klasy operatorskiej w ramach kompaktowej obudowy, obsługuje 1,5 mln tras IPv4, 140 tys. tras IPv6, MPLS, VPLS, VLL, BGP-EVPN VXLAN i Carrier Ethernet 2.0
- Oferuje szybkość I/O do 1.6 Tb/s, w tym przepustowość fabric przełącznika do 800 Gb/s oraz zdolność do przekazywania 720 mln pakietów na sekundę
- Obsługuje interfejsy 1/10/40/100 GbE zapewniając elastyczność wdrożeń
- Bardzo duże bufony pakietów (6GB) z możliwością dostosowania pomagają optymalizować duże obciążenia ruchem
- ASIC Broadcom Qumran(Dune)

### Co wyróżnia naszą ofertę?

- Architektura SLX Insight zapewnia elastyczne monitorowanie przepływów pracy w czasie rzeczywistym
- Zintegrowany z Workflow Composer i Workflow Composer Automation Suites, zapewnia automatyzację przepływów pracy pomiędzy różnymi domenami funkcjonalnymi sieci
- Extreme OptiScale™ optymalizuje programowalne funkcje sprzętu i oprogramowania przełącznika SLX 9540 dla realizacji routingu internetowego i ochrony inwestycji

## SLX 9640



### Opis

**Router następnej generacji upraszczający rdzeń sieci i usprawniający skalowanie we wdrożeniach jako urządzenie graniczne lub łączące centra danych**

### Pozycjonowanie produktu

- Oferuje wydajność klasy operatorskiej w ramach kompaktowej obudowy, obsługuje 4 mln tras IPv4, 800 tys. tras IPv6, MPLS, VPLS, VLL, BGP-EVPN VXLAN i Carrier Ethernet 2.0
- Przepustowość fabric przełącznika do 900 Gb/s oraz zdolność do przekazywania 810 mln pakietów na sekundę
- Obsługa technologii 100/40/10/1GbE
- Bardzo duże bufony pakietów (6GB) z możliwością dostosowania pomagają optymalizować duże obciążenia ruchem
- ASIC Broadcom Jericho (Dune)

### Co wyróżnia naszą ofertę?

- Architektura SLX Insight zapewnia elastyczne monitorowanie przepływów pracy w czasie rzeczywistym
- Zintegrowany z Workflow Composer i Workflow Composer Automation Suites, zapewnia automatyzację przepływów pracy pomiędzy różnymi domenami funkcjonalnymi sieci
- Extreme OptiScale™ optymalizuje programowalne funkcje sprzętu i oprogramowania przełącznika SLX 9640 dla realizacji routingu internetowego i ochrony inwestycji

## SLX 9850



### Opis

**Modularne Chassis – przełącznik Spine w centrach danych, Super Spine i router brzegowy WAN**

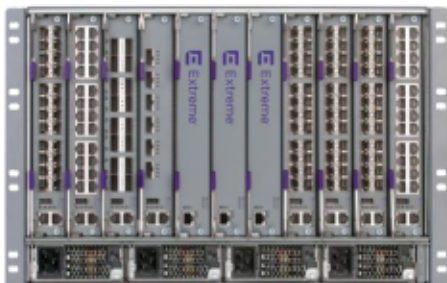
### Pozycjonowanie produktu

- Efektywne kosztowo rozwiązanie opracowane z myślą o wymagających wdrożeniach u dostawców usług i w korporacyjnych centrach danych
- Przepustowość przełączania do 230Tb/s (nieblokujące)
- Obsługa technologii 100/40/10/1GbE
- Bufory do 36GB z możliwością dostosowania dla każdego modułu interfejsu
- ASIC Broadcom Jericho (Dune)

### Co wyróżnia naszą ofertę?

- Architektura SLX Insight zapewnia elastyczne monitorowanie przepływów pracy w czasie rzeczywistym
- Innowacyjny projekt modułu interfejsu 1.5RU maksymalizuje gęstość portów i skalowalność w ramach wielu generacji chipsetów służących do przekazywania danych, zapewniając najlepszą w swojej klasie ochronę inwestycji
- Wiodący na rynku projekt backplane chassis pozbawiony midplane pozwala na łatwą rozbudowę o nowe funkcjonalności i technologię w tym obsługę 400GbE, maksymalizując ochronę inwestycji
- Extreme OptiScale™ optymalizuje programowalne funkcje sprzętu i oprogramowania przełącznika SLX 9850 dla realizacji routingu internetowego i ochrony inwestycji

## VSP 8600



### Opis

**Modularny przełącznik rdzeniowy/ agregujący o dużej liczbie portów 100 GbE**

### Pozycjonowanie produktu

- Modularne chassis o dużej liczbie portów i stosunkowo małych wymiarach
- Urządzenie obsługujące technologię Fabric Connect, idealne dla obszaru rdzenia i agregacji sieci kampusowych
- Obsługa technologii 10 / 25 / 40 / 100 GbE

### Co wyróżnia naszą ofertę?

- Innowacyjny projekt chassis o wymiarach 7RU
- Przepustowość przełączania na poziomie 21 Tb/s
- Do 192 portów 10 GbE, 128 portów 40 GbE lub 48 portów 100 GbE
- Extreme Fabric Connect
- Obsługa MACsec i IPv6

## VSP 8284



### Opis

**Wysoce wydajny, kompaktowy przełącznik agregujący/ rdzeniowy 10/40 GbE**

### Pozycjonowanie produktu

- Wysoce wydajny przełącznik 10/40 GbE
- Przełącznik Fabric Connect idealny dla małych rdzeni lub rozległych obszarów agregacji 10GbE

### Co wyróżnia naszą ofertę?

- Efektywna kompaktowa obudowa zmniejsza wymagania dotyczące zasilania i przestrzeni
- 80 portów 1 GbE i 4 uplinki 40 GbE
- Obsługa Extreme Fabric Connect i Fabric Attach
- Obsługa MACsec i IPv6
- Rozproszony wirtualny routing, PIM i brama VXLAN

## VSP 8400



### Opis

**Elastyczny, kompaktowy i modularny przełącznik agregujący 10/40/100 GbE**

### Pozycjonowanie produktu

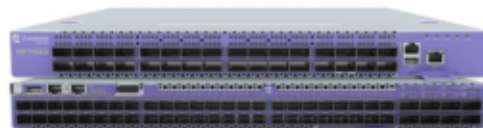
- Wysoce wydajny modularny przełącznik 10/40/100 GbE
- Przełącznik Fabric Connect idealny dla szybkich obszarów agregacji
- Modularny przełącznik obsługujący do 4 modułów rozszerzenia Ethernet

### Co wyróżnia naszą ofertę?

- Efektywna kompaktowa obudowa zmniejsza wymagania dotyczące zasilania i przestrzeni
- Do 96 portów 10 GbE, 32 portów 40 GbE lub 8 portów 100 GbE
- Extreme Fabric Connect
- Obsługa MACsec i IPv6
- VXLAN Gateway



## VSP 7400



### Opis

**Wysoco wydajne przełączniki rdzeniowe i agregujące 25/100Gb z obsługą Fabric**

### Pozycjonowanie produktu

- Przełączniki o dużej liczbie portów 25/100 GbE i stałych rozmiarach przeznaczone dla obszaru rdzenia, agregacji oraz zastosowań Spine/Leaf
- Modularne zasilacze AC/DC i wentylatory z możliwością wymiany w trakcie pracy urządzenia
- Kompaktowa obudowa 1RU i szeroka gama obsługiwanych prędkości interfejsów – 1/10/25/40/100Gb

### Co wyróżnia naszą ofertę?

- Nieblokująca architektura pracująca z pełną prędkością łącza
- Architektura Insight zapewnia monitorowanie, analitykę i rozwiązywanie problemów w czasie rzeczywistym
- Obsługa wdrożeń Fabric Connect oraz tradycyjnych routowanych sieci IP

## VSP 7200



### Opis

**Wysoco wydajne przełączniki 10 GbE/40GbE typu TOR**

### Pozycjonowanie produktu

- Przełącznik TOR o stałych rozmiarach, do łączenia serwerów
- Kompaktowa obudowa z 48 portami 10 GbE i 6 portami 40 GbE
- Obsługa Fabric Connect oraz konwencjonalnego routingu IP

### Co wyróżnia naszą ofertę?

- Nieblokująca architektura pracująca z pełną prędkością łącza
- Obsługa interfejsów 10GbE, optycznych i miedzianych
- Interfejs 40GbE dla realizacji uplinków lub rozproszonej łączności TOR
- Extreme Fabric Connect
- MACsec

## VSP 4000



### Opis

**Wielosługowe przełączniki brzegowe z obsługą Fabric**

### Pozycjonowanie produktu

- Efektywne kosztowo przełączniki brzegowe z obsługą Fabric Connect
- Rozszerza usługi Fabric na brzeg sieci kampusowej, MAN lub WAN
- Idealny dla wielosługowych wdrożeń na brzegu sieci, obsługujących wielu użytkowników

### Co wyróżnia naszą ofertę?

- Przełącznik 1RU, optymalny dla mniejszych lokalizacji
- 48 portów 1GbE plus 2 uplinki SFP+ 10 GbE
- Extreme Fabric Connect
- Obsługa technologii Power over Ethernet (PoE+)

## VSP 4900



### Opis

**Wielosługowe przełączniki brzegowe z obsługą Fabric**

### Pozycjonowanie produktu

- Efektywnie kosztowo przełączniki brzegowe z obsługą Fabric Connect
- Rozszerza usługi Fabric na brzeg sieci kampusowej, MAN lub WAN
- Idealny dla wielosługowych wdrożeń na brzegu sieci, obsługujących wielu użytkowników
- Obsługa modułów rozszerzenia VIM
- Redundantne zasilacze i wentylatory

### Co wyróżnia naszą ofertę?

- Przełącznik 1RU, optymalny dla mniejszych lokalizacji
- Natywna obsługa Fabric Extend
- 48 portów 1 GbE PoE (30W)
- Extreme Fabric Connect
- Nieblokująca architektura przełączania
- MACsec

## X870



### Opis

**Wysoco gęsty przełącznik 100 GbE leaf/ spine**

### Pozycjonowanie produktu

- Przełącznik 100 GbE opracowany z myślą o wysoco wydajnych centrach danych – korporacyjnych i cloud
- Idealny dla wdrożeń leaf-spine oraz TOR
- Obsługuje technologie 10GE, 25 GbE, 40 GbE, 50 GbE, i 100 GbE

### Co wyróżnia naszą ofertę?

- Obsługa opartych na rolach polityk
- 32 porty 100 GbE
- Opcjonalnie obsługa do 128 portów 10GbE lub 128 portów 25GbE pozwala na realizację bardzo gęstych wdrożeń leaf w obszarze agregacji
- Opcjonalnie zasilanie DC
- Ujednolicony modułarny system operacyjny XOS

## X770



### Opis

**Wysoco gęsty przełącznik TOR**

### Pozycjonowanie produktu

- Wysoco gęsty przełącznik TOR o niskim opóźnieniu z 32 portami 40GbE
- Możliwość obsługi do 104 portów 10GbE

### Co wyróżnia naszą ofertę?

- Obsługa opartych na rolach polityk
- Niskie opóźnienie (poniżej 600 ns)
- Obsługa protokołu czasu 1588 PTP
- Opcjonalnie zasilanie DC
- Ujednolicony, modułarny system operacyjny XOS, w tym heterogeniczny stacking

## X690



### i Opis

**Wysoco wydajny przełącznik 10/100 GbE typu leaf**

### ⊗ Pozycjonowanie produktu

- Wysoco wydajny, zaawansowany przełącznik 10GbE dla obszaru rdzenia i agregacji
- Idealny jako przełącznik leaf 10GbE w połączeniu z X870
- Obsługuje technologie 10 GbE, 25 GbE, 40 GbE, 50 GbE i 100 GbE

### 🔧 Co wyróżnia naszą ofertę?

- Obsługa opartych na rolach polityk
- 48 portów 10 GbE / modele z portami optycznymi SFP+ i miedzianymi 10GBASE-T
- 6 bardzo szybkich uplinków 10/25/40/50/100 GbE
- Opcjonalnie zasilanie DC
- Ujednolicony, modularny system operacyjny XOS

## X670-G2



### i Opis

**Wszeczhronny przełącznik agregujący typu TOR**

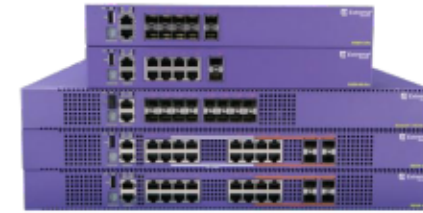
### ⊗ Pozycjonowanie produktu

- Wysoco wydajny przełącznik TOR z maks. 72 portami optycznymi 10 GbE
- Idealny jako przełącznik 10GbE/\$0Gbe typu leaf/spine

### 🔧 Co wyróżnia naszą ofertę?

- Obsługa opartych na rolach polityk
- Uplinki 40GbE
- Wiodąca na rynku gęstość portów
- Niskie opóźnienie (poniżej 600 ns)
- Obsługa protokołu czasu 1588 PTP
- Opcjonalnie zasilanie DC
- Ujednolicony, modularny system operacyjny XOS, w tym heterogeniczny stacking

## X620



### i Opis

**Rodzina przełączników brzegowych 10GbE**

### ⊗ Pozycjonowanie produktu

- Pełna rodzina urządzeń z interfejsami 10GBASE-T i optycznymi SFP+
- Modele z 10 i 16 portami 10 GbE
- Idealny dla małych systemów pamięci masowych i brzegów sieci kampusowych

### 🔧 Co wyróżnia naszą ofertę?

- Kompaktowy model z 10 portami 10GBASE-T i optycznymi SFP+
- Obsługa technologii multi-rate 2.5 GbE i 5 GbE oraz PoE++ 60W
- Modularne wersje z 16 portami i wentylatorami hot-swap o zmiennym kierunku przepływu powietrza i zasilaniu AC/DS
- Elastyczne funkcje zarządzania, w tym wbudowane zarządzanie przez sieć web, Extreme Control Center oraz rozbudowany interfejs wiersza poleceń
- Ujednolicony, modularny system operacyjny XOS including stacking

## X590



### Opis

**Wysoce wydajne 24-portowe przełączniki agregujące 10GbE**

### Pozycjonowanie produktu

- Zaawansowane przełączniki agregujące 10GbE przeznaczone dla korporacyjnych sieci LAN

### Co wyróżnia naszą ofertę?

- Wydajność przełączania na poziomie 800 Gb/s na system
- Modele z interfejsami optycznymi SFP+ i miedzianymi 10G BASE-T
- Szeroka gama prędkości interfejsów – 1/10/25/50/50/100 GbE
- Modułowe wentylatory i zasilacze o różnym kierunku przepływu powietrza
- Możliwość pełnienia roli urządzenia sterującego dla przełączników brzegowych V400 w ramach Extreme Extended Edge Switching
- Ujednolicony, modułarny system operacyjny XOS

## X460-G2



### Opis

**Skalowalny, wszechstronny i inteligentny przełącznik brzegowy z obsługą PoE+**

### Pozycjonowanie produktu

- Wydajny, skalowalny, wszechstronny i inteligentny przełącznik brzegowy z rozbudowaną obsługą PoE+

### Co wyróżnia naszą ofertę?

- Obsługa opartych na rolach polityk
- Do 1668W mocyPoE+, do 30W na port
- Opcjonalnie zasilanie DC
- Obsługa technologii 1 GbE / 2.5 GbE multi-rate (do 16 portów)
- Modułowe wentylatory z możliwością zmiany kierunku przepływu powietrza
- Obsługa protokołu czasu 1588 PTP
- Ujednolicony, modułarny system operacyjny XOS, w tym heterogeniczny stacking

## X450-G2



### Opis

**Wszechstronny, efektywny kosztowo przełącznik brzegowy z obsługą opartych na rolach polityk**

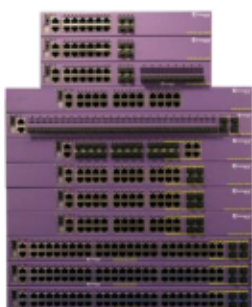
### Pozycjonowanie produktu

- Efektywny kosztowo przełącznik 10/100/1000 z 24 lub 48 portami
- Technologia PoE, do 30W na port

### Co wyróżnia naszą ofertę?

- Obsługa opartych na rolach polityk
- Modułowe wentylatory z wymianą hot-swap oraz zasilacze PoE
- Ujednolicony, modułarny system operacyjny XOS, w tym heterogeniczny stacking
- 4 uplinki 1GbE lub 10GbE na panelu przednim

## X440-G2



### Opis

Atrakcyjny cenowo przełącznik stosowy obsługujący dynamiczne polityki oraz uplinki 10GE

### Pozycjonowanie produktu

- Przełączniki z 12, 24 i 48 portami 10/100/1000 PoE+ oraz bez funkcji PoE
- Modele z 24 portami SFP, 24 portami 100Base-FX oraz 12 portami 10/100/1000 i 8 portami 100Base-FX
- 4 interfejsy uplink 1GE z możliwością ich rozbudowy do 10GE (w większości modeli)
- Obsługa dynamicznych polityk
- Podstawowy routing warstw L2/L3

### Co wyróżnia naszą ofertę?

- Obsługa opartych na rolach polityk
- 4 interfejsy uplink 1GE z możliwością rozbudowy do 10GE
- Obsługa dynamicznych polityk
- Zakres temperatur pracy od 0 do 60°C (wybrane modele)
- Modele z 12 portami nie posiadają wentylatora - doskonale sprawdzają się w zastosowaniach biurowych
- Zewnętrzny redundantny zasilacz dostępny dla wszystkich modeli

## X465



### Opis

Platforma przełączania Smart OmniEdge klasy premium

### Pozycjonowanie produktu

- Wszeczhonne przełączniki o stałych wymiarach dla zaawansowanych zastosowań w warstwie dostępowej lub agregacji
- Kompaktowe rozmiary
- Modularne zasilacze AC i wentylatory z możliwością wymiany w trakcie pracy urządzenia
- Kompaktowa obudowa 1RU i szeroka gama obsługiwanych prędkości interfejsów – 1/10/25/40Gb (poprzez moduły VIM)

### Co wyróżnia naszą ofertę?

- Stacking o prędkości 160Gb/s, do 8 urządzeń
- Obsługa technologii PoE – 30W, 60W i 90W
- Architektura Insight zapewnia monitorowanie, analitykę i rozwiązywanie problemów w czasie rzeczywistym
- MACsec
- Nieblokująca architektura pracująca z pełną prędkością łącza

## Seria 200



### Opis

Zarządzane przełączniki GbE dla małych i średnich rozmiarów przedsiębiorstw

### Pozycjonowanie produktu

- Ekonomiczne przełączniki dostępne 1GbE warstwy L2/3
- Dostępne jako urządzenia z 12, 24 i 48 portami, z obsługą PoE+ lub bez
- Idealne dla małych i średnich przedsiębiorstw oraz rozproszonych geograficznie firm

### Co wyróżnia naszą ofertę?

- Elastyczne opcje zarządzania, w tym ExtremeCloud, Web GUI oraz standardowy interfejs CLI
- Uplinki 1 i 10GbE
- Stacking do 4 urządzeń
- Kompleksowe funkcje warstwy L2, w tym trasy statyczne i dynamiczny routing RIP

## ERS 5900



### Opis

**Przełączniki stosowe klasy premium do szaf telekomunikacyjnych**

### Pozycjonowanie produktu

- Zaawansowane przełączniki stosowe z obsługą Fabric dla szaf telekomunikacyjnych lub środowisk kampusowych
- Realizacja Fabric Connect w szafach telekomunikacyjnych
- Modele z 24, 48 i 96 portami GbE

### Co wyróżnia naszą ofertę?

- Nieblokujące przełączanie z pełną prędkością łącza, w tym 4 uplinki 10GbE SFP+
- Opcjonalnie obsługa technologii multi-rate 2.5 GbE
- Opcjonalnie obsługa PoE, PoE+ i PoE++ (60W)
- Obsługa Extreme Fabric Connect i Fabric Attach
- Do 8 urządzeń w ramach stosu
- Routing IPv4 i IPv6
- Przepływ powietrza przód-tył lub tył-przód

## ERS 4900



### Opis

**Wysoce wydajne przełączniki stosowe dla szaf telekomunikacyjnych**

### Pozycjonowanie produktu

- Przełączniki stosowe przeznaczone do szaf kablowych lub zastosowań kampusowych, wspierające konwergencje usług
- Zapewnia możliwości technologii Fabric Connect na brzegu sieci
- Modele z 24 i 48 portami GE

### Co wyróżnia naszą ofertę?

- Nieblokująca architektura przełączania (pełna prędkość interfejsu) z 2 łączami uplink 10GE SFP+
- Opcjonalnie obsługa PoE i PoE+
- Obsługa Extreme Fabric Connect i Fabric Attach
- Możliwość połączenia w stos do 8 urządzeń
- Routing IPv4 i IPv6

## ERS 3600



### Opis

**Atrakcyjne cenowo brzegowe przełączniki stosowe**

### Pozycjonowanie produktu

- Stosowe przełączniki brzegowe dla szaf telekomunikacyjnych i środowisk kampusowych
- Modele z 24 i 48 portami GE

### Co wyróżnia naszą ofertę?

- Nieblokująca architektura (pełna prędkość interfejsu)
- 2 interfejsy uplink 10GE SFP+ oraz 2 porty 10GE, które mogą funkcjonować jako interfejsy stackingu lub uplinki
- Opcjonalnie obsługa PoE i PoE+
- Obsługa Extreme Fabric Attach
- Możliwość połączenia w stos do 8 urządzeń
- Routing IPv4 RIPv2

## Seria V400



### Opis

Prosty przełącznik brzegowy pracujący pod kontrolą systemu ExtremeXOS

### Pozycjonowanie produktu

- Dostępne jako urządzenia z 24 lub 48 portami, z obsługą PoE+ lub bez
- 2 lub 4 porty 10GBASE-X SFP+
- Rozszerzenie funkcjonalności urządzeń agregujących na brzeg sieci
- Obsługa redundanтного zasilacza

### Co wyróżnia naszą ofertę?

- Rodzina skalowalnych przełączników brzegowych zarządzanych przez system operacyjny ExtremeXOS
- Element rozwiązania Extreme Extended Edge Switching
- Obsługa zaawansowanych usług przełączników agregujących ExtremeXOS
- Scentralizowany, pojedynczy punkt kontroli sieci zmniejsza złożoność i koszty operacyjne
- Szybka instalacja plug&play

## Seria V300



### Opis

Prosty przełącznik brzegowy pracujący pod nadzorem przełącznika agregującego ExtremeXOS

### Pozycjonowanie produktu

- 8 portów 1GbE PoE (30W)
- 2 porty uplink 1GbE PoE (60/90W)
- Rozszerzenie funkcjonalności urządzeń agregujących na brzeg sieci
- Zasilany poprzez przełącznik agregujący z PoE – brak potrzeby stosowania dodatkowych zasilaczy
- Przystępne cenowo urządzenie dla obszaru brzegowego

### Co wyróżnia naszą ofertę?

- Rodzina skalowalnych przełączników brzegowych zarządzanych przez system operacyjny ExtremeXOS
- Element rozwiązania Extreme Extended Edge Switching
- Obsługa zaawansowanych usług przełączników agregujących ExtremeXOS
- Scentralizowany, pojedynczy punkt kontroli sieci zmniejsza złożoność i koszty operacyjne
- Szybka instalacja plug&play

## Adapter LRM/MACsec



### Opis

Zewnętrzny adapter do przełączników ExtremeXOS zapewniający komunikację 10GbE LRM oraz szyfrowanie MACsec

### Pozycjonowanie produktu

- Dodaje obsługę technologii 10GbE LRM (Long Reach Multimode) do portów SFP+ przełączników ExtremeSwitching
- Szyfrowanie łączy MACsec – 128 lub 256 bitowe
- Obsługa do 2 portów LRM i szyfrowania MACsec na adapter

### Co wyróżnia naszą ofertę?

- Jednoczesna obsługa LRM i MACsec na każdym porcie SFP+
- Cicha praca – brak wentylatorów
- Kable DAC SFP+ w zestawie

## Przełączniki przemysłowe serii ISW



### Opis

**Wzmocnione przełączniki dla zastosowań przemysłowych**

### Pozycjonowanie produktu

- Opracowany z myślą o środowiskach przemysłowych, w tym systemach ITS, obiektach użyteczności publicznej czy inteligentnych miastach
- Wzmocniona i kompaktowa obudowa
- Zasilanie PoE+, idealne dla obsługi systemów nadzoru wizyjnego

### Co wyróżnia naszą ofertę?

- Elastyczne opcje zarządzania, w tym ExtremeCloud, Web GUI oraz standardowy interfejs CLI
- Uplinki 1 i 10GbE
- Stacking do 4 urządzeń
- Kompleksowe funkcje warstwy L2, w tym trasy statyczne i dynamiczny routing RIP



ExtremeSwitching

## Naścienne punkty dostępowe AP3912i z obsługą IoT



### Opis

**Uproszczona instalacja dzięki wykorzystaniu istniejącego okablowania sieciowego**

### Pozycjonowanie produktu

- Doskonale rozwiązanie dla małych pomieszczeń, takich jak hale, sale pacjentów czy sale konferencyjne
- Oszczędność czasu i pieniędzy dzięki wykorzystaniu istniejących ściennych gniazdek Ethernetowych podczas instalacji

### Co wyróżnia naszą ofertę?

- Doskonałe urządzenie dla grup roboczych, kontrolowane przez polityki moduły Wi-Fi, BTLE i 802.15.4, 3 porty LAN w ramach jednego urządzenia
- Technologia 802.11ac W2 oraz trzeci moduł radiowy do obsługi urządzeń IoT
- Wyjście PoE do zasilania urządzeń takich jak telefony IP czy systemy IPTV
- Cztery porty LAN zapewnia łączność pass-through pomiędzy przełącznikiem a podłączonym urządzeniem

## Wewnętrzne punkty dostępowe AP3915i/e



### Opis

**Wysoka wydajność w przystępnej cenie**

### Pozycjonowanie produktu

- Doskonale rozwiązanie dla placówek edukacyjnych
- Oparta na przepływie architektura zapewnia większą wydajność, a w połączeniu z ExtremeAnalytics widoczność aplikacji
- Wysoce wydajne punkty dostępowe oferujące technologię MU-MIMO dla obsługi wielu klientów jednocześnie, nawet w gęstych środowiskach
- Dostępne są dwa modele, z wbudowanymi lub zewnętrznymi antenami
- Model z zewnętrznymi antenami (AP3915e) może pracować w bardziej wymagających środowiskach (rozszerzony zakres temperatur pracy)

### Co wyróżnia naszą ofertę?

- Obsługa technologii 802.11ac 2x2:2 Wave 2, MU-MIMO
- W przyszłości obsługa ExtremeCloud
- Wbudowany moduł BLE



ExtremeWireless Core



## Punkt dostępowy AP3916i wyposażony w kamerę z obsługą IoT



### Opis

**Oparty na przepływie punkt dostępowy 802.11ac W2 z wbudowaną kamerą HD przeznaczony do sal zajęć oraz inteligentnych budynków**

### Pozycjonowanie produktu

- Doskonale rozwiązanie dla sal zajęć i inteligentnych budynków
- Oszczędność czasu i pieniędzy dzięki eliminacji stosowania dodatkowego okablowania i zasilania kamery
- Instalując jeden produkt klient otrzymuje bezpieczną łączność Wi-Fi oraz system nadzoru wizyjnego

### Co wyróżnia naszą ofertę?

- Kamera i punkt dostępowy sieci WLAN w ramach jednej obudowy
- Możliwość tworzenia polityk warstwy L7 na punkcie dostępowym w celu priorytetowej transmisji wideo
- Urządzenie może być zainstalowane w topologii mesh, rozszerzając zasięg nadzoru wizyjnego na obszary, w których nie chcemy lub nie możemy prowadzić okablowania

## Wewnętrzne punkty dostępowe AP3935i/e



### Opis

**Wysoce wydajne punkty dostępowe klasy przemysłowej stworzone z myślą o gęstych i wymagających środowiskach**

### Pozycjonowanie produktu

- Oparta na przepływie architektura zapewnia większą wydajność, a w połączeniu z ExtremeAnalytics widoczność aplikacji
- Wsparcie wymagających aplikacji głosowych, wideo i przesyłających dane pozwala zwiększyć produktywność i wygodę pracowników mobilnych
- Grupowanie użytkowników, urządzeń i aplikacji w oparciu o role pozwala realizować QoS, priorytety i bezpieczeństwo, zgodnie z potrzebami biznesowymi
- Obsługa dużej liczby użytkowników i aplikacji dzięki technologii 802.11ac W2 - o 25% wyższa przepustowość w porównaniu do technologii 802.11ac W1

### Co wyróżnia naszą ofertę?

- Zoptymalizowane dla środowisk o dużej gęstości użytkowników, wyposażone w 4 dedykowane jednozakresowe porty antenowe na każde pasmo (łącznie 8 portów) oraz anteny z 4 lub 8 kablami sygnałowymi
- Brak ograniczeń przepustowości oraz transparentny failover PoE dla krytycznych środowisk biznesowych
- Obsługa technologii Cloud oraz ZTP (chmury prywatne lub publiczne)

## Zewnętrzne punkty dostępowe AP3965i/e



### Opis

**Wysoce wydajne punkty dostępowe klasy przemysłowej stworzone z myślą o gęstych i wymagających środowiskach**

### Pozycjonowanie produktu

- Rozszerzają łączność Wi-Fi poza ściany budynków, wykorzystują te same polityki oraz funkcje zarządzania jak urządzenia wewnętrzne
- Doskonale rozwiązanie dla stadionów i innych tego typu obiektów, np. magazynów, kopalni czy zakładów produkcyjnych
- Punkty dostępowe AP3965 zostały opracowane by obsługiwać dużą liczbę użytkowników i aplikacji. Dzięki technologii 802.11ac W2 oferują o 25% większą wydajność niż produkty 802.11ac W1

### Co wyróżnia naszą ofertę?

- Stopień ochrony IP67/ NEMA 6 potwierdzający możliwość zastosowania w wymagających środowiskach przemysłowych oraz odporność na niesprzyjające warunki pogodowe
- Optymalizacja dla gęstych wdrożeń - 4 dedykowane jednozakresowe porty antenowe na każde pasmo (łącznie 8) oraz anteny z 4 lub 8 kablami sygnałowymi
- Urządzenie AP3965i posiada 8 wbudowanych anten, dzięki czemu jest łatwiejsze i tańsze w instalacji
- Pełna gama wysoce wydajnych anten MIMO dla realizacji różnych potrzeb (sieć mesh, usługi backhaul, itp.)

## Zewnętrzne punkty dostępowe AP3917i/e



### Opis

Opracowane z myślą o wymagających środowiskach pracy (niskie temperatury)

### Pozycjonowanie produktu

- Rozszerzają łączność Wi-Fi poza ściany budynków w zastosowaniach kampusowych
- Wykorzystują te same polityki i narzędzia zarządzania co urządzenia wewnętrzne
- Doskonale rozwiązanie dla szkół, szpitali, magazynów czy zakładów produkcyjnych

### Co wyróżnia naszą ofertę?

- Punkty dostępowe AP3917 802.11ac W2 oferują stopień ochrony IP67
- Technologia ACF (Cellular Coexistence Filter) - minimalizacja zakłóceń z sieci komórkowych (3G/4G), systemów antenowych czy komercyjnego sprzętu korzystającego z technologii komórkowej (femtokomórki)
- Model wyposażony w zewnętrzne anteny dzięki wzmocnionym obwodom wewnętrznym może pracować w temperaturach od -40°C do 70°C - zapewnia maksymalny zasięg i wydajność w wymagających środowiskach przemysłowych
- Wbudowany moduł GPS

## Kontrolery wirtualne i fizyczne: V2110, C35, C5210, C5215



### Opis

Wirtualne lub fizyczne urządzenia zapewniające oparte na rolach środki kontroli użytkowników, urządzeń i aplikacji działających w sieci Wi-Fi

### Pozycjonowanie produktu

- Elastyczność pozwala na jednoczesną kontrolę wszystkich punktów dostępowych, wybranych punktów dostępowych lub umożliwia niezależną pracę punktów dostępowych
- Możliwość wdrożenia jako zarządzana usługa, gdzie kontrolery są scentralizowane a punkty dostępowe są rozproszone geograficznie
- Wbudowane funkcje wysokiej dostępności i failover poniżej 1 sekundy, pozwalają utrzymać wysoką jakość komunikacji głosowej

### Co wyróżnia naszą ofertę?

- Skalowalność – od małych oddziałów firmy, przez duże przedsiębiorstwa, aż po centra danych
- Pełne zarządzanie z poziomu kontrolera lub scentralizowane zarządzanie przez ExtremeControl
- Optymalizacja dla konwergencji usług (głos, wideo i dane)
- Sprzętowe przyspieszenie szyfrowania – do 18Gb/s

## Radar



### Opis

Bezpieczeństwo Wi-Fi i analiza widma. Jednoczesne świadczenie łączności Wi-Fi i monitorowanie sieci lub kompleksowe sprawdzanie sieci w trybie Guardian

### Pozycjonowanie produktu

- Wbudowany w rozwiązanie Wi-Fi zapewnia lepszą widoczność i kontrolę łączności radiowej niż w przypadku stosowania produktów innych dostawców
- Integracja z ExtremeControl dla jednolitego zarządzania siecią przewodową i bezprzewodową

### Co wyróżnia naszą ofertę?

- Wysoka elastyczność pozwala klientom na stosowanie rozwiązania, które jest najlepiej dopasowane do ich potrzeb:
  - W trybie In-service skanowany jest dany kanał, a jednocześnie świadczony jest dostęp do sieci Wi-Fi
  - W trybie Guardian punkt dostępowy stale skanuje wszystkie kanały
  - Możliwość dowolnego przełączania trybu pracy
- Radar jest oferowany z ExtremeManagement

## Wewnętrzne punkty dostępowe AP8533



### Opis

**Punkt dostępowy 802.11ac W2 z technologią MU-MIMO i 3 modułami radiowymi dla bezpiecznych środowisk o wysokiej gęstości użytkowników**

### Pozycjonowanie produktu

- Opracowany z myślą o wysoce gęstych środowiskach, zapewnianiu bezpieczeństwa łączności radiowej i obsłudze gości
- Trzy moduły radiowe, technologia potrójnego sensora
- Wbudowany Bluetooth i BLE dla obsługi gości

### Co wyróżnia naszą ofertę?

- Technologia 4x4:4 W2 zapewnia najwyższą pojemność sieci
- Dedykowany, dwuzakresowy moduł radiowy dla realizacji pełnej funkcjonalności WIDS/WIPS oraz analiz widma
- Skalowalność, od 1 punktu dostępowego do sieci składającej się z 64 urządzeń - bez wykorzystywania kontrolera; przy zastosowaniu kontrolerów NOC oraz usług cloud nawet do 25 tys. punktów dostępowych
- Anteny zewnętrzne i wewnętrzne

## Wewnętrzne punkty dostępowe AP8432



### Opis

**Punkt dostępowy 802.11ac W2 z technologią MU-MIMO dla bezpiecznych środowisk o wysokiej gęstości użytkowników oraz IoT**

### Pozycjonowanie produktu

- Opracowany z myślą o wysoce gęstych środowiskach, zapewnianiu bezpieczeństwa łączności radiowej, obsłudze gości oraz IoT
- Wbudowany Bluetooth i BLE dla obsługi gości
- Wsparcie rozwiązań IoT wraz interfejsem PoE typu pass-through

### Co wyróżnia naszą ofertę?

- Technologia 4x4:4 W2 zapewnia najwyższą pojemność sieci
- Dedykowany, dwuzakresowy moduł radiowy dla realizacji pełnej funkcjonalności WIDS/WIPS oraz analiz widma
- Wbudowane wyjście PoE dla podłączenia peryferyjnych urządzeń IoT
- Skalowalność, od 1 punktu dostępowego do sieci składającej się z 64 urządzeń - bez wykorzystywania kontrolera; przy zastosowaniu kontrolerów NOC oraz usług cloud nawet do 25 tys. punktów dostępowych

## Wewnętrzne punkty dostępowe AP7632i/e



### Opis

**Wysoka wydajność w przystępnej cenie**

### Pozycjonowanie produktu

- Doskonale rozwiązanie dla placówek handlowych, hoteli i zakładów produkcyjnych
- Wysoce wydajne punkty dostępowe
- z technologią MU-MIMO pozwalającą na obsługę wielu klientów jednocześnie, nawet w gęstych środowiskach
- Dostępne dwa modele - z zewnętrznymi lub wbudowanymi antenami
- Urządzenie z zewnętrznymi antenami cechuje się także rozszerzonym zakresem temperatur pracy

### Co wyróżnia naszą ofertę?

- Technologia 2x2:2 W2 MU-MIMO
- W pełni zintegrowany kontroler WING dla budowy sieci składających się z maks. 25 punktów dostępu bez udziału kontrolera; może być również zarządzany przez kontroler NOC lub rozwiązania dostępne w chmurze
- Współpracuje z lokalnymi i działającymi w chmurze kontrolerami NOC
- W przyszłości obsługa ExtremeCloud
- Wbudowany moduł BLE

## Naścienne punkty dostępne AP7612



### Opis

Opracowany dla środowisk hotelowych

### Pozycjonowanie produktu

- Idealne rozwiązanie dla pokoi hotelowych i akademików
- Specjalnie opracowany naścienny punkt dostępowy z wbudowanym modulem BLE oraz portami Ethernet
- Nierzucająca się w oczy obudowa sprawia, że może być stosowany w pokojach hotelowych
- Szybka instalacja - mniej niż 2 minuty, z zabezpieczeniem przed dostępem osób trzecich

### Co wyróżnia naszą ofertę?

- Technologia 802.11ac W2 MU-MIMO
- W pełni zintegrowany kontroler WiNG dla budowy efektywnych kosztowo sieci składających się z maks. 25 punktów dostępu bez udziału kontrolera
- Współpracuje z lokalnymi i działającymi w chmurze kontrolerami NOC
- W przyszłości obsługa ExtremeCloud
- Wbudowane zarządzane porty Ethernet
- Wbudowany modulem BLE dla obsługi gości

## Zewnętrzne punkty dostępne AP7662i/e



### Opis

Opracowane z myślą o wymagających środowiskach pracy (niskie temperatury)

### Pozycjonowanie produktu

- Dostępne w dwóch wariantach, z wewnętrznymi lub zewnętrznymi antenami
- Doskonale rozwiązanie dla magazynów, hoteli, firm transportowych i logistycznych, magazynów
- Mogą pracować w trudnych warunkach środowiskowych panujących w zakładach produkcyjnych, magazynach, chłodniach, parkach, obiektach sportowych czy stoczniach

### Co wyróżnia naszą ofertę?

- Punkty dostępowe AP 7662 802.11ac W2 oferują stopień ochrony IP67
- Technologia ACF (Cellular Coexistence Filter) - minimalizacja zakłóceń z sieci komórkowych (3G/4G), systemów antenowych czy komercyjnego sprzętu korzystającego z technologii komórkowej (femtokomórki)
- Model wyposażony w zewnętrzne anteny dzięki wzmocnionym obwodom wewnętrznym może pracować w temperaturach od -40°C do 70°C - zapewnia maksymalny zasięg i wydajność w wymagających środowiskach przemysłowych
- Wbudowany modulem GPS

## Zewnętrzne i wewnętrzne punkty dostępne 802.11ax AP310i/e i AP360i/e



### Opis

Urządzenia 802.11ax klasy korporacyjnej dostępne w przystępnej cenie

### Pozycjonowanie produktu

- Dostępne jako urządzenia do stosowania wewnątrz (AP310i/e) lub na zewnątrz (AP360i/e) budynków
- Dostępne w dwóch wariantach, z wewnętrznymi lub zewnętrznymi antenami
- Doskonały wybór dla klientów zwracających uwagę na koszty, bez poświęcania wydajności
- Element rozwiązania Smart OmniEdge - praca pod kontrolą systemu WiNG 7

### Co wyróżnia naszą ofertę?

- Punkty dostępowe AP360i/e oferują stopień ochrony IP67
- Obsługa technologii Wi-Fi 6 802.11ax
- Zintegrowany modulem Bluetooth i GPS
- Wsparcie dla aplikacji
- Standard bezpieczeństwa WPA3

## Zewnętrzne i wewnętrzne punkty dostępowe 802.11ax AP410i/e i AP460i/e



### Opis

Urządzenia 802.11ax klasy korporacyjnej dostępne w przystępnej cenie

### Pozycjonowanie produktu

- Dostępne jako urządzenia do stosowania wewnątrz (AP410i/e) lub na zewnątrz (AP460i/e) budynków
- Dostępne w dwóch wariantach, z wewnętrznymi lub zewnętrznymi antenami
- Trzy programowalne moduły radiowe 802.11ax, praca w konfiguracji 4x4:4
- Element rozwiązania Smart OmniEdge – praca pod kontrolą systemu WiNG 7

### Co wyróżnia naszą ofertę?

- Punkty dostępowe AP460i/e oferują stopień ochrony IP67
- Obsługa technologii Wi-Fi 6 802.11ax
- Zintegrowany moduł Bluetooth i GPS
- Wsparcie dla aplikacji
- Standard bezpieczeństwa WPA3
- Dedykowany dwuzakresowy sensor radiowy 2x2 dla realizacji funkcji bezpieczeństwa WIP

## Zewnętrzne i wewnętrzne punkty dostępowe 802.11ax ExtremeMobility AP505i, AP510i/e i AP560



### Opis

Wysoce wydajne punkty dostępowe Wi-Fi 6 dla zastosowań korporacyjnych

### Pozycjonowanie produktu

- Dostępne jako urządzenia do stosowania wewnątrz (AP505i i AP510i/e) lub na zewnątrz (AP560) budynków
- Dostępne w dwóch wariantach, z wewnętrznymi lub zewnętrznymi antenami (tylko AP510)
- Urządzenia AP505i i AP560 posiadają wbudowane, wewnętrzne anteny
- Rozwiązanie przeznaczone dla wymagających klientów korporacyjnych – obsługa gęstych sieci
- Punkty dostępowe AP560 zostały opracowane z myślą o zastosowaniach stadionowych
- Element rozwiązania Smart OmniEdge

### Co wyróżnia naszą ofertę?

- Obsługa technologii Wi-Fi 6 802.11ax
- Punkty dostępowe AP560 oferują stopień ochrony IP67
- Punkty dostępowe AP510 oferują 3 programowalne tryby pracy dla optymalnego wykorzystania widma częstotliwości radiowej
- Zintegrowany moduł Bluetooth i GPS
- Wsparcie dla aplikacji
- Standard bezpieczeństwa WPA3
- Zasilanie poprzez PoE

## Kontrolery WiNG: NX5500, NX7500, NX9600, VX9000



### Opis

Niezrównana skalowalność dla rozproszonych środowisk biznesowych

### Pozycjonowanie produktu

- WiNG zapewnia niezrównaną skalowalność poprzez różne modele kontrolerów, które spełniają specyficzne potrzeby klientów
- Hierarchiczna struktura oprogramowania pozwala na stosowanie różnych typów kontrolerów, w tym zarządzanie zdalnymi lokalizacjami bez udziału kontrolera

### Co wyróżnia naszą ofertę?

- System operacyjny WiNG OS jest taki sam na wszystkich kontrolerach oraz punktach dostępowych
- Liczba obsługiwanych punktów dostępu w podziale na modele kontrolerów:– NX5500: 512  
– NX7500: 1048  
– NX9600: 10,240  
– VX9000: 25,000
- Skalowalność liczby klientów sieci bezprzewodowej, od 16 tys. do ponad 200 tys.

## Extreme NSight



### i Opis

Rozbudowane narzędzie analityczne pozwalające na wizualizację sieci, jej monitorowanie i rozwiązywanie problemów

### 🔗 Pozycjonowanie produktu

- Elastyczne rozwiązanie do zarządzania siecią WLAN przy pomocy graficznego interfejsu, daje łatwy dostęp do wielu użytecznych informacji
- Zapewnia bieżące informacje o najważniejszych parametrach pracy sieci:
  - Analityka sieci dla potrzeb trendów
  - Oparte na rolach panele sterowania dla różnych użytkowników
  - Interaktywne mapy dla szybszego rozwiązywania problemów
  - Możliwość tworzenia własnych raportów

### 🔗 Co wyróżnia naszą ofertę?

- Analizy dotyczące sieci są prezentowane w postaci czytelnych graficznych ekranów, w czasie rzeczywistym lub wybranym interwale czasu dla potrzeb analizy trendów
- Możliwość tworzenia własnych, opartych na rolach, paneli sterowania - od działu help-desk po CIO
- Interaktywne mapy z możliwością wyboru lokalizacji lub danego punktu dostępowego w określonej lokalizacji, a także podłączonych do niego urządzeń klienckich
- Rozbudowana biblioteka wbudowanych raportów z możliwością ich dostosowania do własnych potrzeb

## Extreme AirDefense



### i Opis

Wiodący na rynku system WIPS, który chroni sieć Wi-Fi i wspiera proces egzekwowania zgodności z różnego typu regulacjami

### 🔗 Pozycjonowanie produktu

- System WIPS chroni sieć przed różnego rodzaju atakami, w tym wykrywa i zrywa połączenia z nieautoryzowanymi punktami dostępu
- Łączy informacje zebrane przez sieć sensorów lub punktów dostępowych z możliwościami analitycznymi scentralizowanej i inteligentnej konsoli
- Zapewnia ciągły monitoring sieci (24/7), automatyzuje funkcje bezpieczeństwa i dba o zgodność z regulacjami

### 🔗 Co wyróżnia naszą ofertę?

- Wykrywa 199 różnych typów zagrożeń sieci bezprzewodowej, a tym samym zmniejsza ryzyko zakłócenia pracy sieci
- Zaawansowany moduł analiz dochodzeniowych w każdej minucie przechwytytuje 325 parametrów dla każdego zidentyfikowanego urządzenia bezprzewodowego
- Administratorzy mają możliwość odtwarzania i analizowania historycznej aktywności sieci bezprzewodowej w celu prowadzenia analiz dochodzeniowych lub rozwiązywania problemów z wydajnością sieci
- Moduł Wireless Vulnerability Assessment wykorzystuje pierwszą na rynku i opatentowaną technologię do zdalnego testowania zabezpieczeń sieci bezprzewodowej

## ExtremeGuest



### i Opis

Rozbudowane i kompleksowe rozwiązanie do zarządzania dostępem gości, daje unikalne możliwości personalizacji doświadczeń dzięki zrozumieniu zachowań i potrzeb klientów - na tej podstawie tworzone są dla nich dedykowane usługi

### 🔗 Pozycjonowanie produktu

- Zapewnianie dostępu w ramach wielu sieci i zarządzanie nim
- Szczegółowa widoczność danych analitycznych dotyczących gości
- Wbudowane i precyzyjne narzędzia lokalizacyjne
- Funkcja pojedynczego logowania
  - ID z portali społecznościowych/ SMS
  - Wykorzystanie portali społecznościowych
  - Analityka urządzeń
  - Kompleksowe raportowanie

### 🔗 Co wyróżnia naszą ofertę?

- Skalowalność: obsługa do 10 mln użytkowników
- Portal typu Captive
- Rozproszony lub scentralizowany tryb pracy
- Model licencyjny
- Strony powitalne zależne od lokalizacji
- Nieograniczona liczba paneli sterowania

## ExtremeLocation



### Opis

Elastyczne i skalowane rozwiązanie do analityki lokalizacji działające w chmurze, oferowane przez Extreme Networks w formie subskrypcji, dzięki czemu łatwo je dostosować do potrzeb biznesowych

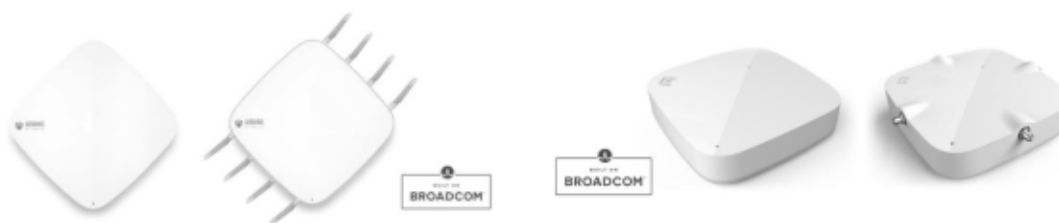
### Pozycjonowanie produktu

- Różne metody określania lokalizacji, na podstawie obecności urządzenia; stref, w których może znajdować się urządzenie; dokładnej pozycji urządzenia
- Zapewnia wydajne analizy i trendy, które mogą być dostępne dla administratorów lub aplikacji zewnętrznych (marketing, polityki) poprzez API RESTful
- Rozbudowane analizy lokalizacji w czasie rzeczywistym i historycznie, w oparciu o lokalizację, strefę i użytkowników (pracowników)
- Administratorzy mają dostęp do paneli czasu rzeczywistego i mogą monitorować trendy dotyczące lokalizacji, stref i użytkowników

### Co wyróżnia naszą ofertę?

- ExtremeLocation oferuje najbardziej rozbudowane dane analityczne (historyczne i rzeczywiste) dotyczące lokalizacji, stref i powiązanych elementów
- JEDYNE na rynku rozwiązanie oferuje śledzenie i analizę powiązanych elementów
- Funkcja MapView jest unikalna dla ExtremeLocation, pokazuje na mapie aktualnie rejestrowane aktywności. Pozwala na wizualny podgląd przepływów ruchu oraz map ciepłych, a także wykrywa zjawisko kongestii ruchu
- Najbardziej skalowalne i wydajne na rynku rozwiązanie, obsługa od tysięcy lokalizacji po 100 tys. punktów dostępowych

## ExtremeWireless AP510C/CX ExtremeWireless AP305C/CX



### Opis

Wewnętrzny punkt dostępowy Wi-Fi 6 ze zintegrowaną lub zewnętrznymi antenami

### Pozycjonowanie produktu

- Urządzenie klasy korporacyjnej o wysokiej wydajności – 802.11ax
- Obsługa dużej liczby użytkowników i urządzeń IoT
- Przeznaczony dla hoteli, szkół, obiektów handlowych czy placówek medycznych

### Co wyróżnia naszą ofertę?

- Przepustowość transmisji danych do 4.8 Gb/s
- Technologia SSR
- Najwyższy poziom bezpieczeństwa – WPA3, PPSK, firewall stateful, DPI
- Rozwiązania z zakresu ML/AI

### Opis

Wewnętrzny punkt dostępowy Wi-Fi 6 ze zintegrowaną lub zewnętrznymi antenami

### Pozycjonowanie produktu

- Urządzenie standardu 802.11ax przeznaczone do zastosowań wewnętrznych i przemysłowych
- Estetyczna obudowa wykonana z materiałów z recyklingu
- Oferta skierowana do klientów poszukujących wysokiej wydajności w atrakcyjnej cenie
- Możliwość montażu pod sufitem

### Co wyróżnia naszą ofertę?

- Przepustowość transmisji danych do 2.4 Gb/s
- Technologia SSR
- Wysoka efektywność energetyczna – wbudowany czujnik światła i miernik mocy
- Rozwiązania z zakresu ML/AI

## ExtremeWireless AP 250



### **i** Opis

**Wewnętrzny punkt dostępowy 802.11ac Wave2 dla obsługi gęstych środowisk**

### **⊗** Pozycjonowanie produktu

- Łatwa adaptacja w środowiskach o dużej zmienności zapotrzebowania na pasmo
- Programowalne moduły radiowe
- Zasilanie PoE 802.3af

### **🔧** Co wyróżnia naszą ofertę?

- Przepustowość transmisji danych do 2.6 Gb/s
- Wysoki poziom bezpieczeństwa
- Zintegrowany moduł BLE
- Rozwiązania z zakresu ML/AI



## ExtremeManagement



### **i** Opis

**Zintegrowane zarządzanie infrastrukturą przewodową i bezprzewodową z poziomu jednego interfejsu**

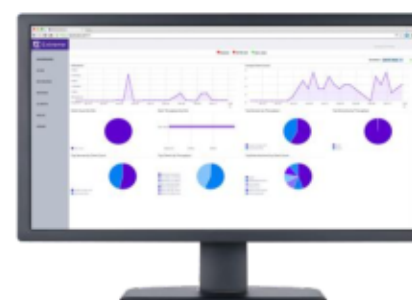
### **⊗** Pozycjonowanie produktu

- Rozwiązanie oparte na standardach i obsługujące urządzenia innych producentów wspierające standard SNMP
- Skraca czas potrzebny na rozwiązanie problemu i może zarządzać każdą siecią
- Łatwe egzekwowanie polityk w całej sieci - QoS, pasmo, itp.

### **🔧** Co wyróżnia naszą ofertę?

- Otwarty i dostępny publicznie interfejs (API)
- Przyszłościowe rozwiązanie - łatwe skalowanie od najmniejszych do największych sieci
- Eliminacja ręcznych czynności dzięki wbudowanej automatyzacji

## ExtremeCloud IQ



### **i** Opis

**Sposób na budowę autonomicznego przedsiębiorstwa – automatyzacja, widoczność i niezawodność**

### **⊗** Pozycjonowanie produktu

- Rozwiązanie pomaga organizacjom automatyzować operacje sieciowe, od brzegu po centrum danych
- Upraszcza codzienne czasochłonne zadania
- Nowe podejście do kompleksowego zarządzania siecią w postaci w pełni zintegrowanej i skalowalnej platformy
- Platforma automatyzacji 3 generacji – oparta na rozwiązaniach uczenia maszynowego i sztucznej inteligencji

### **🔧** Co wyróżnia naszą ofertę?

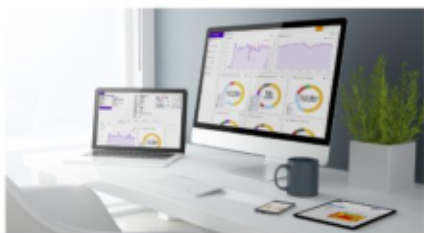
- Narzędzia zarządzania, analityczne i bezpieczeństwa optymalizują sieć i biznes
- Obsługa sieci przewodowych i bezprzewodowych i scentralizowany monitoring z poziomu chmury
- Bogactwo danych analitycznych dotyczących wydajności infrastruktury
- Wysoka elastyczność i dostęp do najnowszych technologii

ExtremeWireless Cloud





## ExtremeCloud Appliance



### i Opis

**Ujednolicone rozwiązanie dla środowisk kampusowych, chmur prywatnych i hybrydowych**

### ⊗ Pozycjonowanie produktu

- Opracowane z myślą o klientach, którzy chcą korzystać z ExtremeCloud, ale wymagają lokalnego rozwiązania
- Dostępne w formie fizycznej i wirtualnej
- Wysoka skalowalność – ponad 4000 zarządzanych urządzeń
- Spójny roaming wraz ze scentralizowanym i rozproszonym przekazywaniem danych
- Elastyczność – automatyczne dostosowywanie się do dostępnych zasobów wirtualnych
- Architektura o wysokiej dostępności wspierająca usługi multimedialne
- Ujednolicone zarządzanie siecią przewodową i bezprzewodową

### 🔗 Co wyróżnia naszą ofertę?

- Unikalny model operacyjny, który wspiera mobilność i urządzenia IoT
- Rozwiązanie typu cloud zarządzane lokalnie – integracja usług
- Spójność doświadczeń użytkowników w środowiskach kampusowych i rozproszonych
- Przyjazny interfejs użytkownika i uproszczone przepływy pracy
- Zintegrowane funkcje analityki lokalizacji pozwalające na monitorowanie przepływów ruchu
- Światowej klasy usługi wsparcia, realizowane przez jedyny na rynku w 100% własny dział wsparcia technicznego

## ExtremeControl



### i Opis

**Automatyzacja infrastruktury sieciowej poprzez własne integracje z korporacyjnymi platformami IT, przy wykorzystaniu otwartego API typu Northbound**

### ⊗ Pozycjonowanie produktu

- Ujednolicone bezpieczeństwo sieci przewodowej i bezprzewodowej wraz ze szczegółową widocznością i opartą na kontekście kontrolą użytkowników i urządzeń końcowych dla potrzeb BYOD i IoT
- Automatyczna i bezpieczna kontrola dostępu gości do sieci z funkcjami takimi jak: sponsorowany dostęp, weryfikacja przez SMS lub e-mail, wstępna rejestracja, rejestracja front desk czy logowanie przez portale społecznościowe
- Szczegółowe środki kontroli polityk pozwalają uzyskać zgodność z różnego rodzaju regulacjami (wewnętrznymi i zewnętrznymi)
- Lokalizuje, uwierzytelnia i autoryzuje użytkowników i urządzenia przy wykorzystaniu polityk dostępowych, gdy łączą się z siecią - bezpieczny usługi BYOD, IoT i dostęp gości
- Integracja z infrastrukturą IT - Active Directory, LDAP i firewalle
- Rozszerzone możliwości przy połączeniu z rozwiązaniami zarządzania tożsamością

### 🔗 Co wyróżnia naszą ofertę?

- Ujednolicone rozwiązanie do konfiguracji i monitorowania systemów końcowych, profilowania, zabezpieczania sieci i kontroli gości
- Bezpieczny i zautomatyzowany dostęp do sieci urządzeń IoT wraz z pełną widocznością urządzeń podłączonych do sieci
- Zarządzanie przepływami pracy związanymi z ograniczeniem i powstrzymaniem zagrożeń, w oparciu o powiadomienia otrzymane z rozwiązań bezpieczeństwa następnej generacji
- Wbudowana integracja z zewnętrznymi platformami bezpieczeństwa, w tym MDM, służącymi do oceny stanu zabezpieczeń, firewallami następnej generacji, SIEM, IDS/IPS oraz bramami bezpieczeństwa
- Automatyzacja infrastruktury sieciowej dzięki własnym integracjom z wiodącymi korporacyjnymi platformami IT - poprzez otwarte API typu Northbound

## Defender for IoT



### i Opis

**Proste rozwiązanie do zabezpieczania kluczowych elementów sieci**

### ⊗ Pozycjonowanie produktu

- Zabezpieczanie urządzeń IoT przy wykorzystaniu wielowarstwowego podejścia obejmującego bezpieczny onboarding urządzeń, filtrowanie i monitorowanie ruchu oraz tworzenie całościowych stref bezpieczeństwa dla izolacji i ochrony grup urządzeń
- Większa efektywność i niższe koszty dzięki automatycznemu tworzeniu polityk i prostemu interfejsowi użytkownika

### 🔗 Co wyróżnia naszą ofertę?

- Zarządzane centralnie profile urządzeń
- Łatwe tworzenie profili urządzeń
- Segmentacja sieci poprzez tworzenie stref bezpieczeństwa
- Współpraca z Extreme Fabric Connect
- Automatyczny onboarding urządzeń i zarządzanie nimi
- Współpraca z dowolną infrastrukturą sieciową

## Defender Adapter



### i Opis

Urządzenie typu In-line dla zabezpieczenia urządzeń korzystających z sieci przewodowej

### ⊗ Pozycjonowanie produktu

- Egzekwuje polityki tworzone z poziomu aplikacji Defender for IoT dając pewność, że urządzenie IoT funkcjonuje prawidłowo
- Wspiera proces przypisywania urządzeń IoT do odpowiednich segmentów sieci

### 🔗 Co wyróżnia naszą ofertę?

- Zapewnia ochronę krytycznych urządzeń IoT połączonych z siecią drogą przewodową
- Pełne monitorowanie i filtrowanie ruchu na warstwach L2-L7
- Podłączanie urządzeń IoT do tuneli IPsec, hipersegmentów Fabric Connect i sieci VLAN
- Zintegrowany moduł radiowy IoT BLE 802.15.4 dla wsparcia rozszerzonej komunikacji sensorów i urządzeń IoT oraz lokalizowania krytycznych zasobów
- Obsługa technologii PoE pass-through dla efektywnego zasilania urządzeń takich jak kamery czy telefony IP



Extreme Management Center – Bezpieczeństwo i kontrola tożsamości

## Information Governance Engine



### i Opis

Rozwiązanie, które automatycznie analizuje i ocenia konfigurację sieci z uwzględnieniem wymagań HIPAA, PCI i RODO

### ⊗ Pozycjonowanie produktu

- Zmniejsza zagrożenia oraz koszty utrzymania sieci
- Pozwala ustanowić i utrzymywać poziom odniesienia operacji sieciowych poprzez automatyzację procesów analizy i oceny konfiguracji sieciowych w ramach infrastruktury przewodowej i bezprzewodowej
- Ocena całej infrastruktury przewodowej i bezprzewodowej i opracowanie szczegółowego planu działań korygujących, które pozwolą osiągnąć 100% zgodność konfiguracji sieci z wymaganiami HIPAA, PCI i RODO

### 🔗 Co wyróżnia naszą ofertę?

- Zarządzanie złożonymi mechanizmami zgodności, wspieranie audytów i unikanie kar
- Łatwe tworzenie i utrzymywanie poziomu odniesienia dla wymagań zgodności oraz określenie czy konfiguracja sieciowa jest z nimi zgodna (HIPAA, PCI, RODO)
- Rozszerza możliwości rozwiązań do obsługi punktów końcowych, rozciągając automatyczne raportowanie zgodności z poziomu urządzeń na konfigurację sieci
- Eliminacja wielodniowych ręcznie przeprowadzanych audytów dzięki regularnym i automatycznym ocenom zgodności
- Otrzymywanie powiadomień o konieczności wprowadzenia zmian w konfiguracji sieci dla uzyskania zgodności z HIPAA, PCI i RODO
- Przeprowadzanie regularnych ocen konfiguracji sieci wraz z analizą wyników

## ExtremeAnalytics



### i Opis

Rozwiązanie do optymalizacji i analizy wykorzystujące dane zebrane z sieci i zapewniające użyteczne informacje biznesowe

### ⊗ Pozycjonowanie produktu

- Wyodrębnia użyteczne informacje biznesowe z sieci i aplikacji wspierając proces podejmowania decyzji dotyczących sieci
- Zapewnia szczegółową widoczność sieci i wydajności aplikacji, obraz użytkowników, lokalizacji i urządzeń, pozwalając na dostosowanie sieci do potrzeb biznesowych
- Oszczędza koszty operacyjne, pozwala na szybkie rozwiązywanie problemów i zapewnia doskonałą jakość doświadczeń użytkowników końcowych - wszystko jest realizowane w czasie rzeczywistym i dostępne w ramach przystępnych paneli sterowania
- Przyspiesza proces rozwiązywania problemów przez oddzielenie parametrów dotyczących sieci i aplikacji, dzięki czemu łatwo można znaleźć przyczynę problemu
- Zwiększa bezpieczeństwo sieci ponieważ monitoruje tzw. shadow IT, identyfikuje i zgłasza szkodliwe i niechciane aplikacje oraz monitoruje zgodność z politykami bezpieczeństwa

### 🔗 Co wyróżnia naszą ofertę?

- Użyteczna i oparta na kontekście wiedza o aplikacjach, użytkownikach, lokalizacjach i urządzeniach
- Zarządzanie jakością doświadczeń dzięki wiedzy o pracy sieci i aplikacji w ramach jednego prostego widoku
- Kontekstowe informacje o aplikacjach bez wpływu na wydajność pracy
- Rozwiązywanie problemów ze wszystkimi klientami sieci bezprzewodowej oraz ich wizualizacja dzięki intuicyjnemu narzędziu do analizy zdarzeń
- Możliwość identyfikacji ponad 2300 aplikacji, dzięki niezależnemu od warstwy transportowej sygnaturowaniu aplikacji



ELEKOM

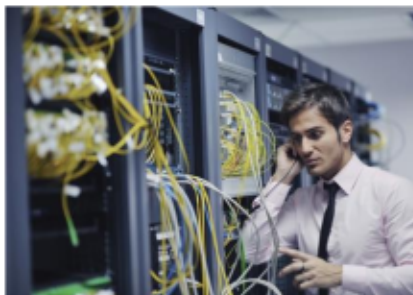
VERSIM

VAD & Training Center



Extreme Management Center – Analityka i zarządzanie pracą sieci

## Usługi profesjonalne – Professional Services



### 🛠️ Pozycjonowanie produktu

- Badania w lokalizacji klienta oraz wdrażanie usług sieci bezprzewodowej
- Projektowanie sieci i wdrażanie dowolnych rozwiązań Extreme Networks
- Uzupelnianie personelu IT klienta

### 🔍 Co wyróżnia naszą ofertę?

- Usługi oceny
- Zarządzane wdrażanie usług
- Kompleksowe usługi instalacyjne
- Zarządzanie projektami
- Doradztwo w zakresie sieci i bezpieczeństwa
- Optymalizacja wydajności sieci
- Usługi inżynierskie na miejscu

### ★ Korzyści biznesowe

- Ekspertskie wsparcie w zakresie oceny, planowania i projektowania optymalnego rozwiązania, które będzie spełniać unikalne potrzeby biznesowe klientów
- Specjalistyczna wiedza dająca gwarancję udanych wdrożeń i zarządzania złożonymi rozwiązaniami wykorzystującymi wiele różnych technologii
- Wiedza techniczna i metodologie do oceny dostępności, operacji i podatności sieci klientów
- Pracownicy terenowi uzupełniający potrzeby IT klientów

## Usługi utrzymaniowe – Maintenance Services



### 🛠️ Pozycjonowanie produktu

- Możliwość kontaktu w dowolnym czasie i z dowolnego miejsca z ekspertem Extreme Networks
- Pewność, że urządzenia są wyposażone w najnowsze wersje oprogramowania (aplikacje i system operacyjny)
- Dostęp do części zamiennych, gdy są potrzebne
- Możliwość podglądu stanu swoich zgłoszeń na stronie internetowej, a także dostęp do dodatkowych informacji

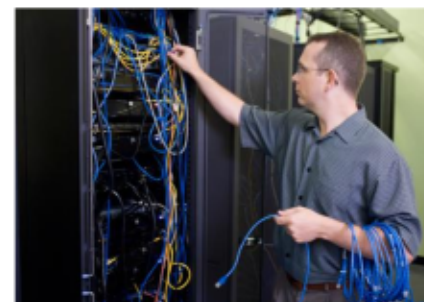
### 🔍 Co wyróżnia naszą ofertę?

- Dostępność na całym świecie
- Wsparcie techniczne 24x7x365 świadczone przez naszych własnych pracowników
- Aktualizacje i rozszerzenia oprogramowania
- Szerokie możliwości wymiany uszkodzonego sprzętu
- Elastyczne opcje wejścia na rynek
- Dostęp do rozwiązań, bazy wiedzy oraz społeczności użytkowników poprzez sieć Web

### ★ Korzyści biznesowe

- Możliwość dostosowania do potrzeb i możliwości finansowych klienta
- Pozwala utrzymać odpowiednią wydajność i stan zabezpieczeń sieci
- Elastyczny model wejścia na rynek pozwala Partnerowi na dowolny stopień zaangażowania w program pod warunkiem, że spełnia jego wymagania
- Pracownicy IT mogą się skoncentrować na bardziej strategicznych zadaniach

## Usługi Premier Services



### 🛠️ Pozycjonowanie produktu

- Dedykowane wsparcie dla klientów
- Aktywny model współpracy z klientem
- Dostęp non-stop do globalnego i wielokrotnie nagradzanego działu wsparcia technicznego
- Wiedza specjalistyczna z zakresu trendów i najlepszych praktyk dotyczących sieci

### 🔍 Co wyróżnia naszą ofertę?

- Pojedynczy punkt kontaktu
- Aktywna komunikacja
- Priorytetowa obsługa spraw

### ★ Korzyści biznesowe

- Pojedynczy punkt kontaktu zapewniający kompleksową obsługę klienta w procesie świadczenia usług wsparcia
- Szybka i dostosowana do potrzeb klienta pomoc, kiedy to konieczne
- Spersonalizowane podejście do klienta i zgłaszanych przez niego problemów



### ⊗ Pozycjonowanie produktu

- Monitorowanie, zarządzanie i wsparcie
- Wykrywanie i rozwiązywanie problemów z siecią zanim spowodują one spadek produktywności
- Zapewnia maksymalną wydajność i niezawodność sieci
- Tańsza alternatywa do tradycyjnego lokalnego zarządzania siecią

### 🔗 Co wyróżnia naszą ofertę?

- Usługa zarządzania całą siecią przewodową i bezprzewodową Extreme
- Dostęp do raportów dotyczących sieci poprzez bramę Managed Services Gateway
- Przechowywanie konfiguracji sieciowych w chmurze oraz opcjonalna aktualizacja konfiguracji i oprogramowania
- Dedykowany Service Manager dla zarządzania wsparciem i procesem rozwiązywania problemów
- Półroczne przeglądy

### ★ Korzyści biznesowe

- Wysoka dostępność i bezpieczeństwo operacji sieciowych
- Oparty na chmurze panel sterowania zapewnia natychmiastowo widoczność stanu sieci
- Łatwe przywracanie poprzednich wersji konfiguracji
- Kompleksowa obsługa urządzeń Extreme, w tym informacje o stanie aktywności sieci, stanie zabezpieczeń i sugerowane usprawnienia



### ⊗ Pozycjonowanie produktu

- Szkolenia techniczne i certyfikaty
- Szeroka gama szkoleń prowadzonych przez instruktorów i materiałów przeznaczonych do własnej nauki

### 🔗 Co wyróżnia naszą ofertę?

- Przełączanie i routing
- Sieci bezprzewodowe
- Zarządzanie siecią

### ★ Korzyści biznesowe

- Dostęp do wiedzy, która pozwala pracownikom IT z powodzeniem wdrażać i obsługiwać produkty i oprogramowanie firmy Extreme Networks
- Nadążanie za stale ewoluującymi rozwiązaniami technologicznymi




Jeżeli chcą Państwo uzyskać więcej informacji o prezentowanej w tym dokumencie ofercie rozwiązań i produktów firmy Extreme Networks, zachęcamy do kontaktu z naszym dystrybutorem w Polsce – firmą VERSIM S.A.



[www.telekom.grupamarat.pl](http://www.telekom.grupamarat.pl)

 [telekomunikacja@grupamarat.pl](mailto:telekomunikacja@grupamarat.pl)

 32 4939 999